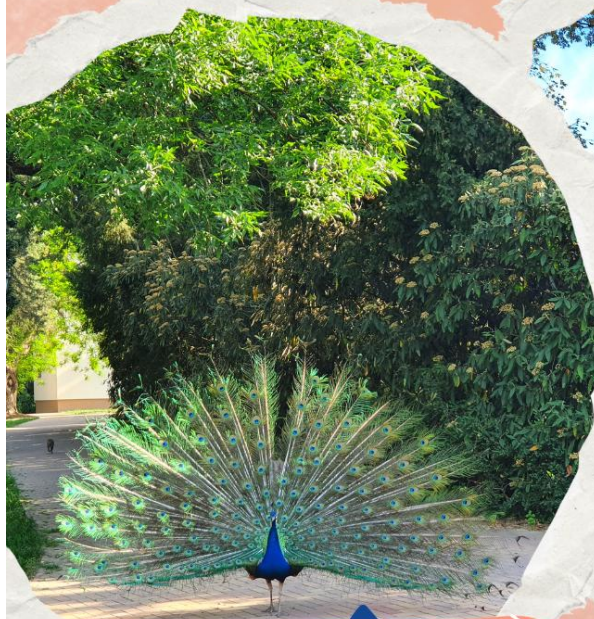


Osztálykirándulás

A Szarvasi Arborétum programajánlata

2026

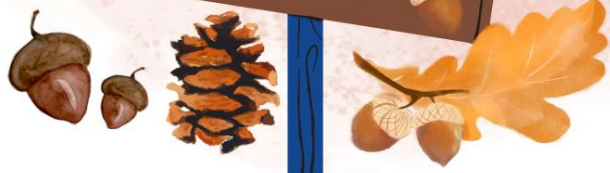


Mamutfenyő

Kikötő

Parkerdő

Játszótér



TÖLTSD LE
MOST!



Bemutakozó

A Szarvasi Arborétum egy csodálatos térharmóniájú tájképi kert, amelynek dús facsoportjai és nyírott gyepfelületei egész évben üdítő élményt nyújtanak a természetet kedvelő egyéni, vagy csoportos látogatóknak. A tavaszi virágzás és az őszi lombszíneződés varázslatos háttérrel ad annak az értékes dendrológiai gyűjteménynek, amely természetközelségével különleges szívet alkot az Alföld fátlan vidékén. Története az olasz származású Bolza-családhoz köthető.

A Kákafoki-holtág partján elterülő kertben az első jelentősebb növénytelepítésekre a Körös szabályozása után (1890-es évektől) nyílt lehetőség, amikor Bolza Pál a világ számos tájáról hozatott növényeit a dendrológiai tájképi kertek kialakítási elveinek megfelelő térszerkezetbe ültette.

Az országos jelentőségű védett természeti terület sűrű növényzetével kimagasló, különleges értéket képvisel, ahol a változatos élőhelyeket fajgazdag növény- és állatvilág kíséri. A több ezer növényfajt, növényfajta és változatot felsorakoztató angol kert mellett itt a – zömében őshonos fajokból álló – természetközeli élőhelyek is megtalálhatók.

Bolza Pál halála előtt felajánlotta kertjét a Magyar Államnak. Több területkezelő intézmény után a kert jelenleg a Magyar Agrár és Élettudományi Egyetem kezelésében van.

Magyarország legnagyobb arborétumának teljes területe 82 hektár, amely öt kertrészletből (Pepi-kert, Mitrovszky-kert, Konyhakert, Faiskola és Parkerdő) áll. A dendrológiai gyűjteményben csaknem 1600 féle fásszárú növény él. Az Arborétum látogatható területe 64 hektár.

INFORMÁCIÓ

MATE Szarvasi Arborétum

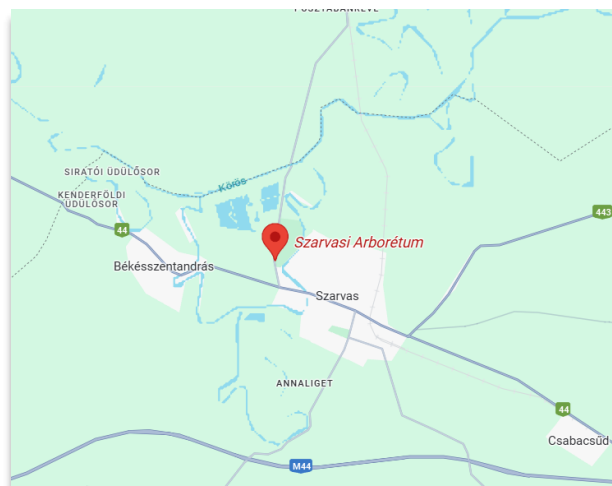
Cím: 5540 Szarvas, I.kk.9.

/gps koordináták: 46.87366/20.52793/

Telefon: +36 66 312 344

E-mail: pepikert@pepikert.hu

Web: www.pepikert.hu



NYITVATARTÁS



A Szarvasi Arborétum az év minden napján 8.00 órától sötétedésig tart nyitva.

Jegypénztár nyitva tartás:

Március 1-től november 30-ig

8:00-18:00 óráig

December 1-től február 28-ig

8:00-16:00 óráig

Jegyárak

A látogatók a főbejáratnál lévő jegypénztárban válthatják meg mind az Arborétumba, mind a Mini Magyarország Makettparkba szóló belépőjegyeiket.

AKTUÁLIS JEGYÁRAK

2026	Arborétum		Mini Magyarország		Kombinált	
	hétköznapi kedvezményes jegyár	hétvégi jegyár ünnepnapokon munkaszüneti napokon	hétköznapi kedvezményes jegyár	hétvégi jegyár ünnepnapokon munkaszüneti napokon	hétköznapi kedvezményes jegyár	hétvégi jegyár ünnepnapokon munkaszüneti napokon
Felnőtt belépőjegy	2 500 Ft	3 500 Ft	2 500 Ft	3 500 Ft	3 800 Ft	5 300 Ft
Gyermek (3 éves kortól) diák, nyugdíjas belépőjegy	2 100 Ft	2 900 Ft	2 100 Ft	2 900 Ft	2 900 Ft	3 900 Ft
Csoportos belépőjegy (20 fő felett)	1 900 Ft	2 600 Ft	1 900 Ft	2 600 Ft	2 700 Ft	3 800 Ft
Szarvasi belépőjegy (lakcímkártyával)	1 800 Ft	2 500 Ft	1 800 Ft	2 500 Ft	2 600 Ft	3 700 Ft

Kérjük vegyék figyelembe, hogy jegyáraink különbözőek hétköznapokon, hétvégén (szombat, vasárnap) valamint ünnep-, és munkaszüneti napokon.

Kiemelt ünnepnapok (a szombatok, vasárnapokon kívül): április 3. és 6., május 1. és 25., augusztus 20-21., október 23., december 24-25.

Az Arborétum és a Mini Magyarország egyidejű látogatása esetén javasoljuk a Kombinált jegy (Arborétumi jegy + Mini Magyarország jegy együtt) vásárlását. Iskolai csoportok számára 20 fő felett érdemes a csoportos kedvezményt igénybe venni.

A belépőjegy napi jegy, ezért csak egyszeri belépésre jogosít fel a kiválasztott látogatási helyszíneken, így az Arborétumban, vagy a Mini Magyarország területén. A séta időbeli tervezésénél kérjük, ezt is vegyék figyelembe.

Az Arborétumba és a Mini Magyarország makettparkba elektromos beléptető rendszeren juthatnak be, ezért a belépőjegyeket a látogatás ideje alatt végig meg kell őrizni.

3 éves kor alatt a belépés ingyenes.

MABOSZ tagoknak a látogatás kedvezményes szarvasi jeggyel lehetséges.

A Geocaching igazolványt felmutató látogatók diákjeggyel léphetnek be.

Egyéb kártyát, igazolványt nem áll módunkban elfogadni.

Pedagógus igazolványt nem áll módunkban elfogadni.

Belépőjegyet a csoportvezetőnek, osztályfőnöknek, kirándulásszervezőnek is szükséges vásárolni látogatáskor. A 20 fő feletti csoportos jegy vásárlásakor a kísérő pedagógusokat bele lehet számítani a létszámba.

A feltüntetett árak Forintban értendők és az ÁFA-t tartalmazzák.

Jegyvásárlás készpénzzel, bankkártyával és SZÉP-kártyával egyaránt lehetséges. Vásárláskor az MKB és K&H SZÉP kártyát, valamint az OTP SZÉP kártyát is elfogadjuk.

SZÁMLÁZÁSI INFORMÁCIÓK:

Készpénzfizetési számla igényüket a jegypénztárban előre jelezzék. A számlához tartozó vevő adatokat (név, cím, adószám) minden esetben bélyegzővel, vagy bélyegző lenyomaton kérjük. A vevőhöz elérhetőséget (telefonszám, e-mail cím) kérünk.

Átutalásos számla igényüket kérjük, előzetesen jelezzék. Kérjük a vevő adatait (név, cím, adószám), az érkezés dátumát, a belépők létszámát és a jegytípust elküldeni az alábbi e-mail címre elküldeni [szíveskedjenek: judit.balczo@pepikert.hu](mailto:judit.balczo@pepikert.hu)

Kérjük, jelezzék levelében, ha további megjegyzést kérnek feltüntetni a számlán (pályázati kód, stb), a postázási címet adják meg, ahová a számla postázását kérik.

Gyors információ, ahol közvetlenül kereshetik kollégáinkat



Jegyárak, általános információk:

Hudákné Gyuris Erzsébet - erzsebet.hudakne@pepikert.hu +3630 963 8858

Számlázással, megrendelőkkel kapcsolatos kérdések:

Balczó Judit - judit.balczo@pepikert.hu +3630 965 0321

Vezetett túrák, szakvezetések egyeztetése:

Szabó Anikó - aniko.szabo@pepikert.hu +3630 945 0336

Programakínálat, Arborétum Rendezvénypark:

Kugyeláné Décsei Mónika - pepikert1@gmail.com +3630 430 7754

Növényvásárlás, ajándékbolt kínálata:

Klimaj Erika - pepikert2@gmail.com +3630 385 6468

Büfé kínálata, étkeztetés:

Székely László +3620 332 9532



Belépőjegygel szabadon megtekinthető élmények, érdekességek



Tündöklő kövek a kikötő mellett / kültéri kiállítás

Bolzai víztorony / Hajókikötő

Kilátó a Vértükknél

Izgó-mozgó fa játszótér a Vendégház mögött

Szabadtéri játékok / sakk, malom, teke, gyufás fejtörő, ugróiskola

Elrejtett geoláda kincsvadászoknak / geocaching

Virtuális séta a Kis körtúra útvonalán / Greening footprints
applikáció

Bolza Mariette sétány / 2,5 km burkolt út tájékoztató táblákkal,
selfie pontokkal

Magnóliás út / 1 km burkolt út tavasszal virágzó liliomfákkal

Körtúrák / Kis körtúra, Nagy körtúra, Óriás körtúra

Harcsa tanösvény / a Holt – Körös felől az Arborétum vízparti részén
5 állomással

Halösvény / a Holt-Körös menti tanösvény interaktív táblákkal,
képekkel

150 éves óriás hegyi mamutfenyő

Tavasszal virágzó liliomfák

200 éves kocsányos tölgyek

Ősszel vöröslő japán juhar

Különleges mocsárciprusok

Az ősi páfrányfenyő

Növényritkaságok

Szabadon élő kék pávák

Emma és Karesz, az emu pár

Őzek, nyulak, mókusok

Pepi-shop ajándékbolt / ajándékok, bérelhető kiskocsi

Növényáruda / fák, cserjék, kaktuszok, szobanövények változó kínálattal

Büfé / hideg-meleg ételek, italok, kávé, fagyalt



A magnólia, más néven liliomfa
áprilisban bontja fehér,
bíborszínű virágait.



A régi víztorony már
Bolza gróf idején is állt
a Holt-Körös partján.



Az emu
morgó hangja
közelről hallható.

Szolgáltatások árai

2026. MÁRCIUS 1-TŐL 2027. FEBRUÁR 28-IG ÉRVÉNYES ÁRAK

Szakvezetés / Vezetett túrák

Előzetes időpontfoglalás alapján csoportoknak kérhető magyar, angol nyelven szakvezetés. A szakvezetés díját a belépőjeggyel együtt kell megvásárolni. Kérjük, a vezetett túrára pontosan érkezzenek, a késéssel induló túrák vezetése rövidebb.

Botanikai szakvezetés 1 órában: 20.000,-Ft/óra/25 fő

Idegen nyelvű szakvezetés 1 órában: 25.000,-Ft/óra/25 fő

Szakvezetés feladatlappal 1-1,5 órában: 25.000,-Ft/25 fő

A szakvezetéshez szükséges feladatlap – 1-8. osztály és felnőtt korosztály számára - 300,-Ft/db áron vásárolható az arborétum ajándékboltjában.

Kerékpáros szakvezetés 1,5 órában: 25.000,-Ft/25 fő

A Bolza Mariette sétány 2500 méteres szakaszán a vezetett túrán kerékpárt biztosítunk a résztvevőknek a szakvezetés idejére. A női, férfi kerékpárok mérete: 28'

Felfedező körtúra szakvezetéssel 2-3 órában:

A 2-3 órás komplex természetismereti programot óvodai, iskolai, vagy középiskolai kiránduláshoz ajánljuk. Az Arborétum 5 kerterésének bemutatása során különleges növények, állati nyomok fedezhetők fel. A körtúra továbbá bejárható az interaktív bibliai tanösvény a meditációs téren és a bibliai fűszer-, és gyógynövénykert, miközben az Ökojátékparkban játszani, pihenni lehet. Csapatépítő programként pedagógusoknak is kínáljuk. A program csoportosan (min. 10 fő) tekinthető meg előre egyeztetett időpontban túravezetővel.

Ára: 2.500,-Ft/fő

Agrárkaland kiállítás

Az Agrometeorológiai épületben lévő interaktív, játékos kiállítás átrendezés alatt áll, várhatóan 2026 ősztől újra bejelentkezéssel látogatható.

Ára: 1000,-Ft/fő

Üvegház

Az Arborétum központi részében található üvegházban érdekes alakú kaktuszokat és pozsgásokat, valamint egy teknőterrárium életét lehet megismerni. Az üvegházi látogatás során bemutatjuk az üvegházi növények szaporítását, a vízi -, és szárazföldi teknősök gondozását. Bejelentkezéssel látogatható.

Ára: 1000 Ft/fő

Varázstanya

Az Arborétum központi részében található botanikai játéktérben játékos feladványokat, fejtörőket fejthetnek meg, s eközben megismerhetik az Arborétum történetét, növény és állatvilágát. A Varázstanya udvarán Emma és Karesz látható, a két emu. Megtekinthető 1 órában, csoportosan (min. 10 fő) előre egyeztetett időpontban, játékvezetővel.

Ára: 1000 Ft/fő

Óz és Jövendőmondó szabadulós játék

Az óz küldetése: családi játék során a mese világába utazni. A Jövendőmondó küldetése: a bábajos jósa rejtélyeinek megfejtése. Részvevők létszáma: 2-6 fő/játék, ajánlott 12 éves kortól, minimum 1 felnőtt kísérővel.

Ára: Óz 14.000,-Ft/játék

Jövendőmondó 14.000,-Ft/játék

Csodaösvény kalandpálya

A játék főhősei a gyerekek, akik mesetarisznyával kelnek útra. A kalandpálya játék és mese egyben, amely során a csapatokat számos próbatétel várja. A cél: kideríteni, milyen veszély leselkedik a Pepi-kertre és megmenteni a kert tündérét. Részvevők létszáma: 2-7 fő/játék, ajánlott 4-12 éves gyerekek, családok számára, minimum 1 felnőtt kísérővel.

Ára: 10 fő alatt: Arborétumi belépőjegy + 1.500,-Ft/fő

10 fő felett: Arborétumi belépőjegy + 1.200,-Ft/fő

Bolza Mariette festménykiállítás

A kiállításon gróf Bolza Pál lányának, Bolza Mariette festőművésznek tekinthetők meg alkotásai a Vendégház épületében. A tájképek témája a kert, az Arborétum. A kiállítás ingyenesen megtekinthető csoportoknak Üvegház jeggyel kombinálva. A megtekintésére vonatkozó igényeiket kérjük, jelezzék az időpontegyeztetéskor kollégáinknak.

Segítünk a kirándulás egész napos programjának összeállításában



Küldjék el az alábbi címre kérésüket, mi összeállítjuk a csoport egész napos Arborétumi programját és az ajánlatot elküldjük Önöknek.

- Mikor érkezik a csoport a Szarvasi Arborétumba?
- Mi a hazaindulás tervezett időpontja?
- Írják meg a csoport létszámát, életkorát.



E-mail cím: pepikert1@gmail.com



Szolgáltatások, élményprogramok a Szarvasi Arborétumban



- Vezetett túrák / Botanikai-, idegen nyelvű-, kerékpáros-, feladatlapos szakvezetés  30-9450-336
- Üvegház / Növénysszaporítás, kaktuszok, pozsgás növények, teknős terrárium  30-9450-336
- Felfedező körtúra 2-3 órás vezetett program**
/ Ökojátékpark, Bibliai tanösvény, fűszer-, és gyógynövénykert, Meditációs tér, gyaloglás az Arborétum 5 kertrészében  30-9530-580
- Agrárkaland kiállítás / Interaktív kiállítás és csapatjáték**
az Agrometeorológiai épületben  30-9530-580
- Varázstanya / interaktív botanikai játéktér**  30-9530-580
- Árnyékvilág / misztikus szabadulós játék**  70-547-2986
- Csodaösvény / családi kalandtúra**  70-547-2986
- Jövendőmondó / bábajos szabadulós játék**  70-547-2986
- Bolza Mariette festménykiállítás**  30-9450-336
- Sétahajózás / Katalin II. sétahajó**  20-230-4890
- Boglár sétahajó  70-442-8939
- Mini Magyarország Makettpark**  www.minimagyarország.hu
- Arborétum Rendezvénypark / rendezvényhelyszín**  30-430-7754
- Szállás a Vendégházban**  30-9450-336



Előzetes bejelentkezés, időpontfoglalás minden esetben szükséges telefonon!

További információ: Szarvasi Arborétum 5540 Szarvas, I.kk.9.

www.pepikert.hu

Általános információk

Megközelíthetőség: A Szarvasi Arborétum személygépkocsival, autóbusszal közvetlenül megközelíthető. Vasúton érkezők a városból gyalogosan, vagy a turisztikai szezonban közlekedő elektromos kisbusszal juthatnak el az Arborétumba. Kerékpárral a kijelölt kerékpárúton haladva a város felől juthatnak el hozzánk.

Parkoló: Az Arborétum főbejárata előtt ingyenes parkoló található. A parkoló területén az akadálymentes parkolóhely biztosított. A jegypénztár mellett kerékpártároló található, ahol a kerékpárok elhelyezhetők, lezárhatók.

Csomagok: Csomagmegőrző biztosított a kertben. Információ a jegypénztárban kérhető.

Időjárási körülmények: Az Arborétum területe (64 hektár) saját felelősséggel látogatható! Szeles, viharos időben javasolt a burkolt utakon és a nyílt kertrészekben haladni. Hőségben használják a kertben elhelyezett ivókat. Eső esetén az Arborétum területén esőbeállókat találnak látogatóink, a mulccsal szórt utak, ösvények szabadon járhatók. Az időjárási körülményekre hivatkozva jegyet nem váltunk vissza és nem térítünk vissza.

Jegyárak, kedvezmények: Látogatásuk előtt tájékozódjanak aktuális jegyárainkról. Jegyáraink különbözőek hétköznap, valamint hétvégén és ünnep-, és munkaszüneti napokon. Kedvezményes jegyárak diákok, nyugdíjasok számára biztosítottak. Gyermeknek 3 éves kortól szükséges belépőjegyet vásárolni a jegypénztárban. Csoportos jegyet 20 főtől vásárolhatnak, szarvasi jegyet csak lakcímkártya felmutatásával vehetnek igénybe. Belépéskor javasoljuk a kombinált jegy vásárlását, amely az Arborétum és a Mini Magyarország megtekintésére együtt ad kedvezményes lehetőséget.

Térképek: Az önálló sétát tájékoztató- és növénytablák, a belépőjegy mellé adott térkép, valamint az ajándékboltban megvásárolható különböző korosztályoknak szóló kísérőfüzetek és kiadványok segítik. A jegypénztárnál, a foglalkoztató épületnél, valamint a Varázstanya épületénél elhelyezett kiadványtárolóból körtúra térképeket vihetnek magukkal a sétára. A térképek online is megtekinthetők weboldalunkon.

Akadálymentes útvonalak: Családoknak babakocsival, mozgássérültek számára kerekesszéssel folyamatosan járható útvonal a park központi részén kialakított 1000 m hosszú burkolt sétaút, amely egyben a Kis körtúra útvonala. Szintén akadálymentesen járható útvonal a 2500 m távon, a kert körbevevő Bolza Mariette sétány. Mindkét útvonalon babakocsival, gyermekek számára használható rollerral, lábbal hajtós kismotorral, görkorcsolyával közlekedhetnek látogatóink. Az eszközöket saját felelősséggel használják, kérjük, vigyázzanak egymásra!

Játékok: A burkolt utak mentén szabadtéri foglalkoztató játékokat találnak, amelyek szabadon használhatók (lengőteke, babakocsi, a sakk- és malompálya, a torpedó, valamint a gyufás fejtörők). A vendégház mögött izgalmas fa játszótér található, pihenőpadokkal. Kérjük vigyázzanak a játékok épségére, csak rendeltetésszerűen, saját felelősséggel használják azokat.

Mosdó, pelenkázó: Ingyenesen használható mosdók a főbejárathoz közel, jobbra találhatóak. A mozgáskorlátozott mosdóban pelenkázót biztosítunk. A mosdók a higiéniai előírásoknak megfelelően ellátottak szemetesekkel, kézfertőtlenítővel állnak rendelkezésükre.

Játszósarok: A mosdó épülete melletti foglalkoztató helyiségben bejelentkezés alapján, igény szerint szoptatási lehetőséget biztosítunk az édesanyáknak és gyermeküknek. Ezt kiegészítve ugyanitt beltéri játszósarok használatára is van lehetőség felügyelettel. Az épület előtt padok, asztalok találhatóak, valamint egy szabadon használható nagy méretű rajztábla.

Növényvilág: A Szarvasi Arborétum természetvédelmi terület. Semmilyen növény, növényi rész, termés nem gyűjthető a területről. A különleges dísnövényeket bemutató kertben névtáblák, tájékoztató táblák és vezetett programok segítik a sokszínű élővilág megismerését.

Idős facsoportok: A Pepi-kert kerterészben több olyan növényegyed él, amely hatalmas mérete és kora miatt különleges értéket képvisel. Az idős facsoportoknál gyakoribb az ágpotyogás és akár a kidőlés veszélye is fennállhat. Kérjük, hogy sétájuk során fokozott figyelmet fordítsanak erre, vagy keressenek alternatív útvonalakat!

Állatvilág: A kertben élő kék pávák szabadon élnek, bárki számára megtekinthetők. A Pepi gróf varázstanyája udvarán Emma és Karesz, azaz két emu látható. Az állatok etetése tilos! Az üvegházban teknősterrárium tekinthető meg külön belépőjeggyel. A kert őzek, mókusok, nyulak, denevérek és sok más állatfaj otthona, gazdag madárvilággal és rovarvilággal. Kutyt pórázon vezetve, esetleg szájkosárral szabad az Arborétum területére ingyenesen behozni.

Vásárlás, shop: Ajándékok, emléktárgyak, dísnövények a főbejárat melletti ajándékboltban és a mellette lévő növényárudában vásárolhatók. Az aktuális dísnövény kínálatról az árudában kérjenek tájékoztatást.

Étel, ital: Szintén a főbejárat közelében található büfében hideg és meleg ételek, italok kaphatók. Nagyobb létszám esetén érdemes az ételt előre megrendelni. A saját kulacsba, üvegbe ivóvíz tölthető az ivókutakból és a mosdóból.

Egészség: A kert saját felelősségre járható be. Sétát, túrát saját erőnléte alapján válasszon minden látogató. Az időjárási viszonyoknak megfelelő ruházatban, lábbeliben érkezzenek az Arborétumba. Vegyék figyelembe, a természeti környezet változásait, szünyoginvázió esetén használjanak riasztó krémet, szprét. A rovarok élőhelyeit ne bolygassák. Vegyék figyelembe a covid-19 aktuális tájékoztatóit.

Tisztaság: A kertben a főbejárat, mosdók, játszótér közelében az épületek mellett elhelyezett szeméttárolókba gyűjthető a hulladék. Kérjük, sem papír-, műanyag-, sem más szemetet ne dobjanak el, az Arborétum természetvédelmi terület, szemetelni tilos!

További információkért tekintsek meg közösségi oldalainkat



Weboldal

<https://www.pepikert.hu>



Facebook oldal

<https://www.facebook.com/pepikert>



Instagram profil

<https://www.instagram.com/pepikert/>



YouTube csatorna

<https://www.youtube.com/@pepikertszarvas>



Csak a Szarvasi Arborétumban látható



Szarvason, a Holt-Körös partján található a történelmi Magyarország középpontja, melyet egy szélmalom jelöl. Az Arborétumból is jól látható.

A kert hazánk egyetlen villámvédelemmel ellátott fájának, a több mint másfél évszázados óriás hegyi mamutfenyőnek (*Sequoiadendron giganteum*) otthona.



Az Arborétumban sétálva bárhol találkozhatunk szabadon élő kék pávákkal, valamint különböző színváltozatú, például fehér, szürke, lila tollazatú pávakakasokkal.

Az Arborétumban működik hazánk egyetlen interaktív makettparkja, a Mini Magyarország sok-sok emblemikus épülettel, kisvasúttal és egyéb különlegességgel.



Komplex élményprogramot kínál az Ökojátékpark, az interaktív bibliai tanösvény, és a 100 gyógynövényt bemutató gyógynövénykert a Felfedező túra programjában.

A fehér tölgy latin neve *Quercus alba*. Közép-Európa legnagyobb példánya nálunk él a Pepi-kertben.



A kikötő mellett indul és a part mentén halad a száraz lábbal bejárható Halösvény, ahol a Holt-Körös halfajai figyelhetők meg.

A buddhista kolostorkertek egyik jellemző növénye a páfrányfenyő. Az Arborétumban kiemelkedő dendrológiai értéke, kora és szépsége miatt különleges fa a *Ginkgo biloba*.



Mezőtúr

Szarvas

Holt-Körös



1. FOGADÓ ÉPÜLET



2. NÁDAS PIHENŐ



3. KILÁTÓ



6. CIPRUSOS PIHENŐ



7. BOLZA PÁL PIHENŐ



8. MOGYORÓS PIHENŐ



9. MOSDÓ, FOGLALKOZTATÓ



10. BÜFÉ



17. CSODAŐSVÉNY



26. MAMUTFENYŐ



19. HAJÓKIKOTÓ VÍZTORONY



20. BOLZA MARIETTE SÉTÁNY



23. PÁVÁK



35. MAGNÓLIÁS ÚT



40



42. ÖKOJÁTEKPARK VAKOND KÉMLELŐ



42. ÖKOJÁTEKPARK HARCSA MÁSZÓKA



42. ÖKOJÁTEKPARK FÜLABIRINTUS



43. MEDITÁCIÓS TÉR TAPOSÓMALOM



43. MEDITÁCIÓS TÉR SZÜLETÉS BARLANGJA



44. RENDEZVÉNYHÁZ



45. GYÓGYNÖVÉNYKERT



46. EMU



11. PEPI GRÓF VARÁZSTÁNYÁJA



12. IRODA



14. VENDEGHÁZ, JÁTSZÓHELY



15. ÜVEGHÁZ



16. GAZDASÁGI ÉPÜLETEK

- 1. FOGADÓ ÉPÜLET
- 2. NÁDAS PIHENŐ
- 3. KILÁTÓ
- 4. DENEVÉR PIHENŐ
- 5. MITROWSKY PIHENŐ
- 6. CIPRUSOS PIHENŐ
- 7. BOLZA PÁL PIHENŐ
- 8. MOGYORÓS PIHENŐ
- 9. MOSDÓ, FOGLALKOZTATÓ
- 10. BÜFÉ
- 11. VARÁZSTÁNYJA
- 12. IRODA
- 13. SZABADULÓS JÁTEKOK
- 14. VENDEGHÁZ, JÁTSZÓHELY
- 15. ÜVEGHÁZ
- 16. GAZDASÁGI ÉPÜLETEK

- 17. CSODAŐSVÉNY
- 18. MINI MAGYARORSZÁG
- 19. HAJÓKIKOTÓ, VÍZTORONY
- 20. BOLZA MARIETTE SÉTÁNY
- 21. ORGONÁK
- 22. SZOMORÚ JAPÁN KÁC
- 23. PÁVÁK
- 24. PÁFRÁNYFENYŐ
- 25. LILIOMFA
- 26. MAMUTFENYŐ
- 27. MÓCSÁR CIPRUS
- 28. KÖCSÁNYOS TÖLGY
- 29. JAPÁN JUHAR
- 30. OLASZ-ÚT
- 31. VIRGINIAI VARÁZSMOGYORÓ
- 32. BÜKKÖS

- 33. VADGESZTENYE
- 34. TISZAFÁ
- 35. MAGNÓLIÁS ÚT
- 36. VASFA
- 37. PÁMPAFÜ
- 38. FAJTAGYÜTEMÉNY
- 39. TÜNDOKLŐ KÖVEK KIÁLLÍTÁS
- 40. TÖRTÉNELMI MAGYARORSZÁG KÖZEPE
- 41. BOLZA-KŐ
- 42. ÖKOJÁTEKPARK
- 43. MEDITÁCIÓS TÉR
- 44. RENDEZVÉNYHÁZ
- 45. GYÓGYNÖVÉNYKERT
- 46. EMU
- 47. SZATMÁRY-KAPU
- 48. NAGYRÉT PIHENŐ

Pepi-kert



M: 1-800

• Csak bejelentkezéssel vagy külön belépőjeggyel látogatható.

Grafika: Karsal Ildikó

Szarvasi Arborétum 



ÓRIÁSI FELFEDEZÉS

AZ OSZTÁLYKIRÁNDULÁSON

A Felfedező körtúra 3 órás komplex természetismereti program túravezetővel óvodai, iskolai, vagy középiskolai kirándulásokhoz a Szarvasi Arborétumban.

Szarvasi Arborétum 



VARÁZSTANYA

BOTANIKAI JÁTÉKTÉR

1 órás játékos természetismereti program a Szarvasi Arborétumban. Ajánljuk óvodai, iskolai kirándulások programjához.

Amit megmutatunk:

- Ökojátékpark
- Az Arborétum 5 kertrésze, története
- Interaktív bibliai tanósvény
- Gyógynövény-, és fűszerkert
- Állati nyomok, különleges növények

A program **ÁRA:**
2500,-Ft/fő

-  a megvásárolt arborétumi belépőjegy mellé
-  a túravezetőnél fizetendő

A program **HELYSZÍNE**
5540 SZARVAS I.K.K.9.
www.pepikert.hu

Túravezető **BEJELENTKEZÉS** **+3630-9530-580** 


Amit megmutatunk:

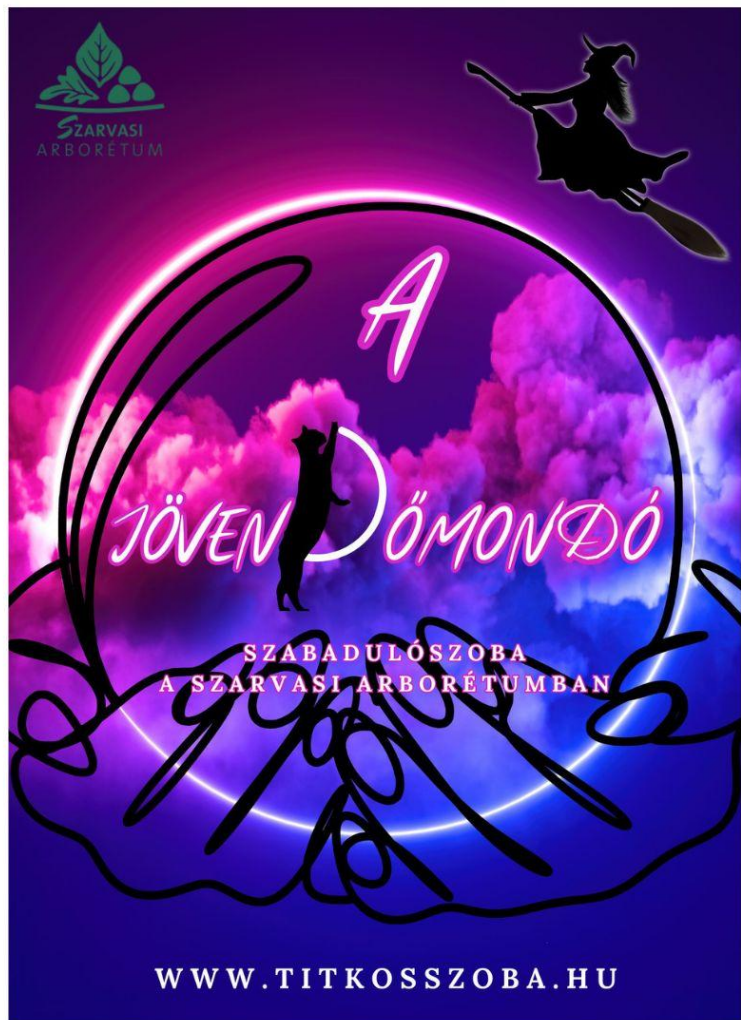
- Játékos feladványok, fejtörők
- Érdekeségek az Arborétumból
- Pepi gróf múltja
- Rovarvilág, állati és növényi maradványok
- Emma és Karesz az emu pár

A program **ÁRA**
1.000,-Ft / Fő
+ arborétumi belépőjegy

Játékvezető **BEJELENTKEZÉS** **+3630-9530-580** 






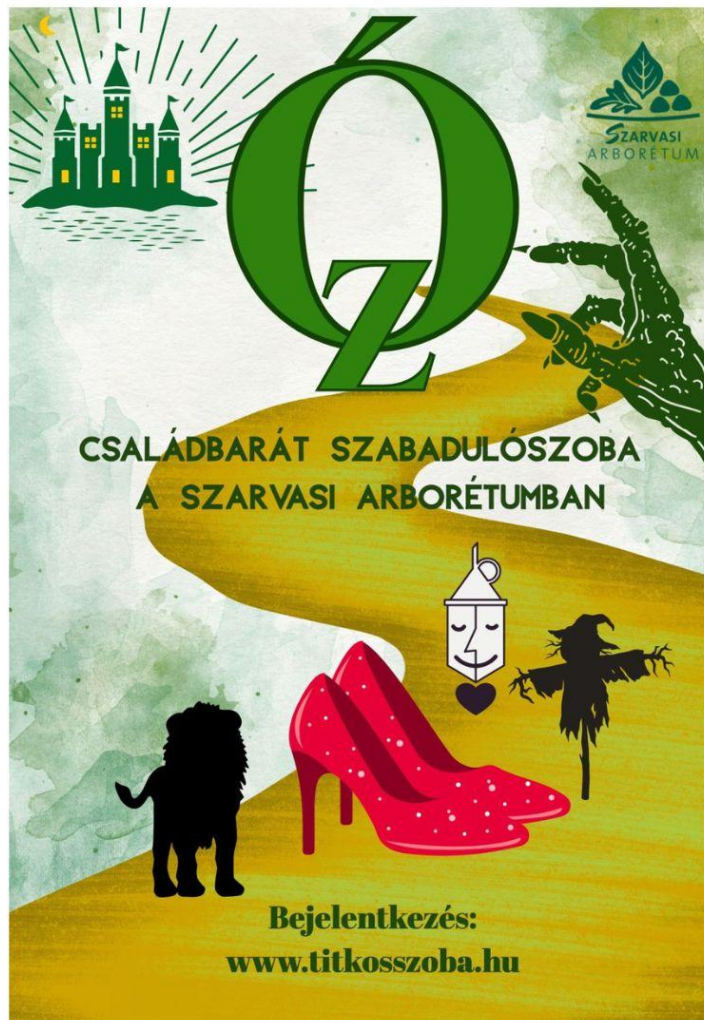


A JÖVEN DÖMONDÓ

SZABADULÓSZOBA
A SZARVASI ARBORÉTUMBAN

WWW.TITKOSSZOBA.HU





CSALÁDBARÁT SZABADULÓSZOBA A SZARVASI ARBORÉTUMBAN

Bejelentkezés:
www.titkosszoba.hu